

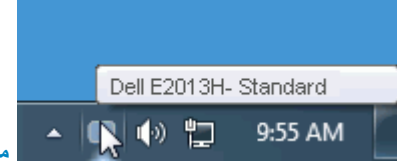
دليل المستخدم لـ Dell™ Display Manager

- [نظرة عامة](#)
- [استخدام حوار الإعدادات السريعة](#)
- [إعداد وظائف العرض Basic](#)
- [تعيين Preset Modes على التطبيقات](#)
- [تطبيق ميزات الحفاظ على الطاقة](#)

نظرة عامة

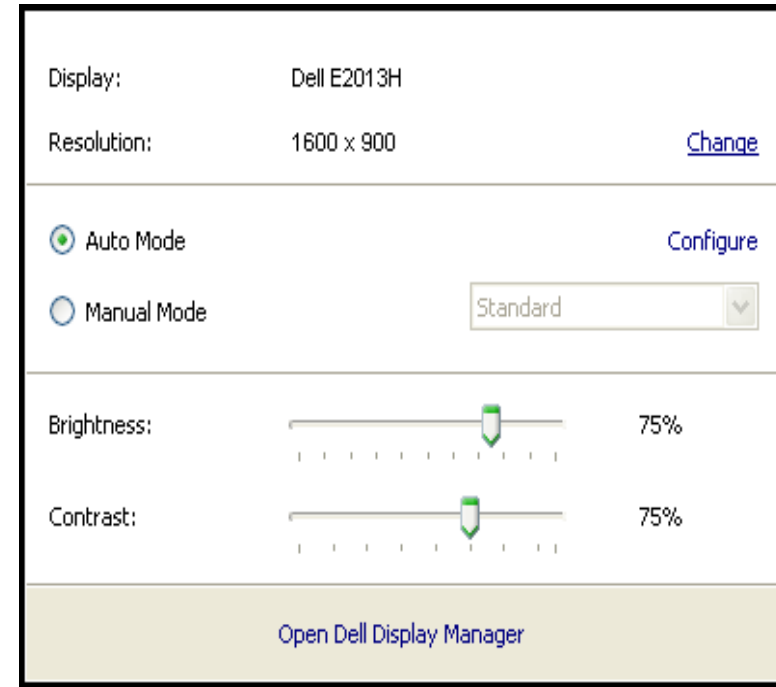
Dell Display Manager عبارة عن تطبيق من تطبيقات Windows يُستخدم لإدارة شاشة أو مجموعة من الشاشات. وهو يتيح الضبط اليدوي للصورة المعروضة، تعيين إعدادات تلقائية، إدارة الطاقة، تدوير الصورة وميزات أخرى عند تحديد موديلات Dell*. بمجرد تثبيته، سيتم تشغيل برنامج Dell Display Manager في كل مرة يتم فيها بدء النظام وسوف يضع أيقونته في علبة المهام. تتوفر دائماً معلومات حول الشاشات المتصلة بالنظام عند التّأشير فوق أيقونة علبة المهام.

ملاحظة: * لا تدعم الطرازات E1713S و E2013H و E2213H و E2313H استدارة الصورة والخصائص الأخرى الموجودة بمدير عرض Dell.



استخدام حوار الإعدادات السريعة

يؤدي النقر فوق أيقونة علبة مهام Dell Display Manager إلى فتح حوار الإعدادات السريعة. عندما يكون هناك أكثر من موديل Dell مدعم واحد متصل بالنظام، يمكن تحديد شاشة مستهدفة محددة باستخدام القائمة المتوفرة. يتيح حوار الإعدادات السريعة إجراء ضبط مناسب لمستويات Brightness و Contrast للشاشة، ويمكن تحديد Preset Modes بطريقة يدوية أو الضبط على Auto Mode، ويمكن تغيير دقة النظام.

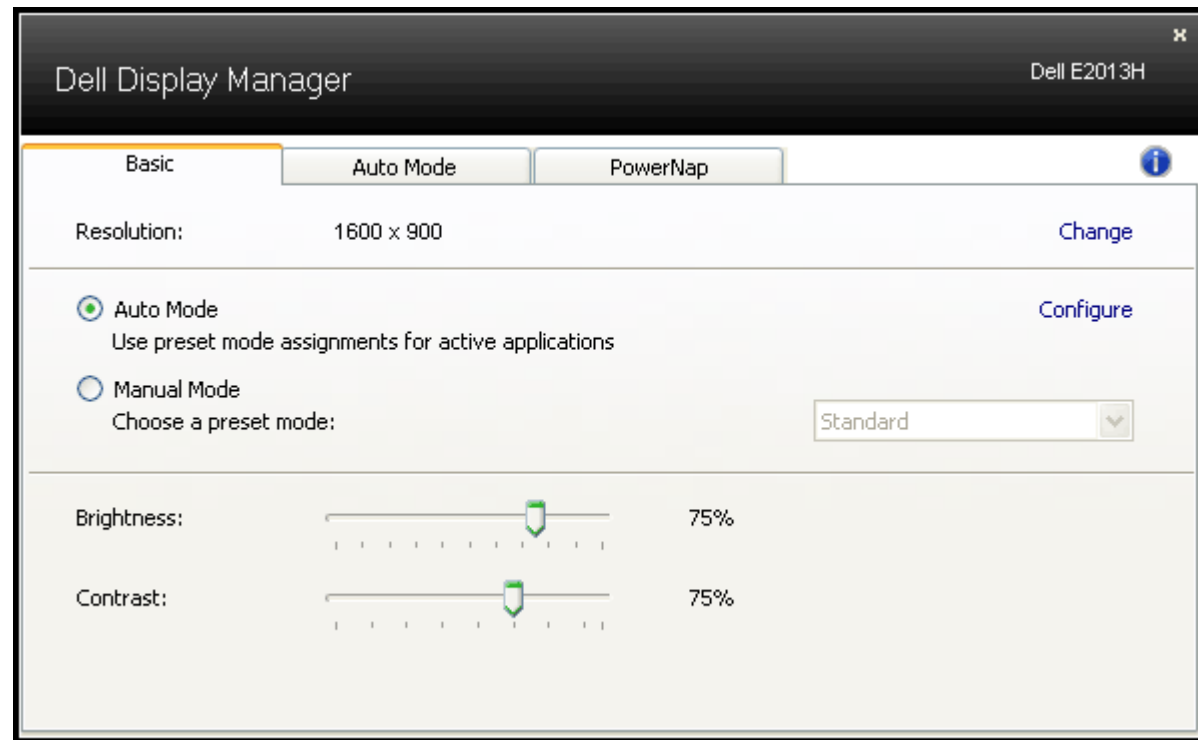


يوفر حوار الإعدادات السريعة إمكانية الوصول إلى واجهة المستخدم المتقدمة لبرنامج Dell Display Manager والتي يتم استخدامها لضبط وظائف Basic، تهيئة Auto Mode والوصول إلى ميزات أخرى.

إعداد وظائف العرض Basic

يمكن تطبيق Preset Mode للشاشة المحددة بطريقة يدوية باستخدام القائمة على علامة التبويب Basic. بشكل بديل، يمكن تمكين Auto Mode. يؤدي Auto Mode إلى تطبيق أوضاع Preset Modes مسبقاً بشكل تلقائي عندما تكون تطبيقات معينة نشطة على الشاشة. تعرض الرسالة التي تظهر على الشاشة من لحظة لأخرى وضع الضبط المسبق الحالي عند تغيير الوضع.

يمكن أيضاً ضبط Brightness و Contrast الشاشة المحددة مباشرة من علامة التبويب Basic.



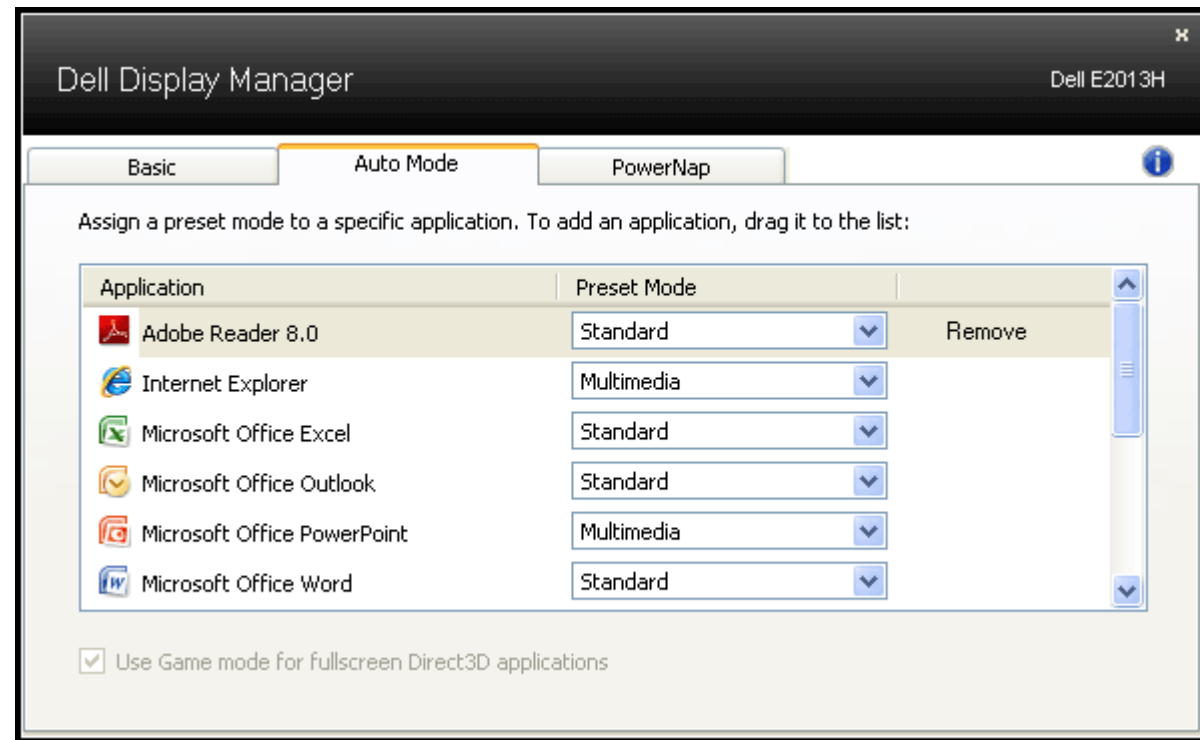
تعيين Preset Modes على التطبيقات

تتيح علامة التبويب Auto Mode ارتباط Preset Modes للشاشة مع أحد التطبيقات المثبتة على النظام. عند تمكين Auto Mode ستقوم الشاشة تلقائياً بالتحويل إلى Preset Mode المطابق في كل مرة يقوم المستخدم بتحريك التطبيقات المرتبطة بالجزء الأمامي. قد يكون Preset Mode المعين لتطبيق ما هو نفسه على كل شاشة متصلة، أو قد يختلف Preset Mode من شاشة إلى الشاشة التالية.

تمت تهيئة Dell Display Manager مسبقاً مع Preset Modes المعينة مسبقاً للعديد من التطبيقات الشائعة. لإضافة تطبيق جديد إلى قائمة التعيينات، انقر فوق زر "Add..." ثم تصفح وصولاً إلى التطبيق المستهدف.

ملاحظة: يمكن تواجدها العديد من نسخ نفس التطبيق على محرك النظام. ينطبق تعيين Preset Mode على مثل فردي من الملف القابل للتنفيذ الخاص بهذا التطبيق. على سبيل المثال، قد يكون هناك تعيين ما مرتبطاً بملف notepad.exe على سطح المكتب مع وجود تعيين آخر لملف notepad.exe الموجود في مجلد C:\Windows. أيضاً، سيتم إلغاء تفعيل تعيينات Preset Mode التي تستهدف الملفات غير القابلة للتنفيذ مثل أرشيفات zip أو الملفات المعبأة.

بالإضافة إلى هذا، يمكن تمكين خيار ما يمكن أن يسبب استخدام Preset Mode "Game" في أي وقت يتم فيه تشغيل تطبيق Direct3D بملء الشاشة على الشاشة. لتجاوز هذا السلوك مع اللعبة الفردية، تقوم العناوين بإضافتها إلى قائمة التعيينات مع وضع Preset Mode. التطبيقات الموجودة في قائمة التعيينات تكون لديها الأولوية عن ضبط Direct3D العام.



تطبيق ميزات الحفاظ على الطاقة

على موديلات Dell المدعومة، سيتم توفير علامة التبويب PowerNap لتوفير خيارات الحفاظ على الطاقة. عند تنشيط وافي الشاشة الخاص بالنظام يمكن ضبط Brightness الشاشة تلقائياً على المستوى الأقل أو يمكن وضع الشاشة في طور السبات وذلك لتوفير الطاقة.

